

Tourist Information Nürnberg am Hauptmarkt

Hauptmarkt 18
90403 Nürnberg

Tel: +49 911 23360

tourismus@nuernberg.de
www.tourismus.nuernberg.de

Informationen für Menschen mit Gehbehinderung und Rollstuhlfahrer

Die Informationen zur Barrierefreiheit wurden am 18. Januar 2022 im Rahmen des Systems "Reisen für Alle" erhoben und sind geprüft.

Detailinformationen zu Treppen, Aufzügen / Treppenliften, Rampen, Automaten und speziellen Türen auf dem Weg zu einzelnen Bereichen finden Sie in der entsprechenden Kategorie.

Fotos zur Einrichtung



Tourist Information
Nürnberg am
Hauptmarkt

©Tatjana Hahn



Tourist Information
Nürnberg am
Hauptmarkt

©Tatjana Hahn



Tourist Information
Nürnberg am
Hauptmarkt

©Tatjana Hahn

Parken

Parkplatz

Parkplätze stehen im öffentlichen Verkehrsraum zur Verfügung.

Eingang

Eingang Tourist Information



Eingang Tourist Information

©Tatjana Hahn



Eingang Tourist Information

©Tatjana Hahn



Eingang Tourist Information

©Tatjana Hahn

Der Eingang / Zugang ins Gebäude ist stufenlos möglich.

Eingangstür

Lichte Breite des Durchgangs: 94 cm

Art der Tür: Einflügel

Die Tür wird mit eigenem Kraftaufwand geöffnet.

BREITE der kleineren Bewegungsfläche vor/hinter der Tür: 150 cm

TIEFE der kleineren Bewegungsfläche vor/hinter der Tür: 200 cm

Höhe der Türschwelle: 0 cm

Verkaufstresen

Counter



Counter/
Verkaufstresen

©Tatjana Hahn



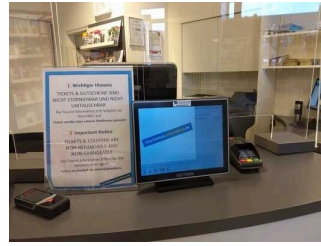
Bild von Counter/
Verkaufstresen

©Tatjana Hahn



Bild von erniedrigtem Counterbereich für Kommunikation mit Rollstuhlfahrern

©Tatjana Hahn



Counter

©Tatjana Hahn

BREITE der Bewegungsfläche vor dem Schalter/Tresen/der Kasse: 200 cm

TIEFE der Bewegungsfläche vor dem Schalter/Tresen/der Kasse: 200 cm

Der Schalter/Tresen/die Kasse ist an der höchsten Stelle 115 cm hoch.

Der Schalter/Tresen/die Kasse ist an der niedrigsten Stelle 92 cm hoch.

Es ist eine andere, gleichwertige Kommunikationsmöglichkeit im Sitzen vorhanden.

Weg von Eingangstür zum Counter



Weg von Eingangstür zum Counter

©Tatjana Hahn

Länge des Flurs/Weges/Ganges: 4 m

Mindestbreite des Flurs/Weges/Ganges: 200 cm

Die Breite des Weges/Flures ist nicht eingeschränkt.

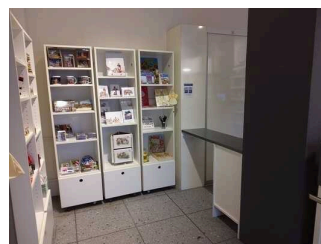
Kundenraum

Kundenraum der Tourist Information



Kundenraum der Tourist Information

©Tatjana Hahn



Kundenraum der Tourist Information

©Tatjana Hahn



Bild von
Sitzgelegenheit in der
Tourist Information

©Tatjana Hahn

BREITE des Raums: 5 m

TIEFE des Raums: 7 m

Breite des schmalsten Durchgangs im Raum: 300 cm

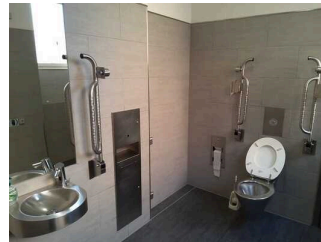
Öffentliches WC für Menschen mit Behinderung

Öffentliches WC für Menschen mit Behinderung



Öffentliches WC
für Menschen mit
Behinderung

©Tatjana Hahn



Öffentliches WC
für Menschen mit
Behinderung

©Tatjana Hahn



Öffentliches WC
für Menschen mit
Behinderung

©Tatjana Hahn



Bild von Öffentlichem
WC für Menschen mit
Behinderung

©DSFT Berlin

Tür zum öffentlichen WC

Lichte Breite des Durchgangs: 90 cm

Art der Tür: Einflügel

Die Tür wird mit eigenem Kraftaufwand geöffnet.

BREITE der kleineren Bewegungsfläche vor/hinter der Tür: 150 cm

TIEFE der kleineren Bewegungsfläche vor/hinter der Tür: 150 cm

Höhe der Türschwelle: 0 cm

Die Tür öffnet nach außen.

Die WC-Tür ist mit einem Euroschlüssel zu öffnen.

WC

Es ist ein Unisex-WC vorhanden.

Es ist ein WC für Menschen mit Behinderung vorhanden.

Tiefe der WC-Schüssel: 74 cm

BREITE der Bewegungsfläche LINKS neben dem WC: 84 cm

TIEFE der Bewegungsfläche LINKS neben dem WC: 74 cm

BREITE der Bewegungsfläche RECHTS neben dem WC: 118 cm

TIEFE der Bewegungsfläche RECHTS neben dem WC: 74 cm

BREITE der Bewegungsfläche vor dem WC: 160 cm

TIEFE der Bewegungsfläche vor dem WC: 160 cm

Höhe des Toilettensitzes: 50 cm

Es ist ein Haltegriff links vom WC vorhanden.

Höhe des linken Haltegriffes: 87 cm

Länge des linken Haltegriffes: 83 cm

Der Haltegriff links vom WC ist hochklappbar.

Es ist ein Haltegriff rechts vom WC vorhanden.

Höhe des rechten Haltegriffes: 87 cm

Länge des rechten Haltegriffes: 83 cm

Der Haltegriff rechts vom WC ist hochklappbar.

Es sind links und rechts vom WC Haltegriffe vorhanden.

Der Abstand zwischen dem linken und dem rechten Haltegriff beträgt 70 cm.

Waschbecken

BREITE der Bewegungsfläche vor dem Waschbecken: 200 cm

TIEFE der Bewegungsfläche vor dem Waschbecken: 160 cm

Höhe des Waschbeckens (Oberkante vorne): 80 cm

Das Waschbecken ist unterfahrbar in einer Höhe von 67 cm und einer Tiefe von mindestens 30 cm.

Der Spiegel ist im Stehen und Sitzen einsehbar.

Es ist eine Schnur als Alarmauslöser vorhanden.

Höhe des Alarmauslösers vom Boden: 105 cm

Weg außen von der Tourist Information zum öffentlichen WC



Weg außen von der
Tourist Information
zum öffentlichen WC

©Tatjana Hahn



Weg außen von der
Tourist Information
zum öffentlichen WC

©Tatjana Hahn

Breite des Weges: 200 cm

Länge des Weges: 60 m

Der Weg ist von der Oberflächenbeschaffenheit her nicht erschütterungsarm und leicht begeh- und befahrbar (z.B. Asphalt, engfugige Platten, etc.).

Maximale Längsneigung des Weges: 0 %

Maximale Längsneigung über eine Strecke von 60 m.

Anmerkungen für den Gast: 30 m des Weges gehen über Kopfsteinpflaster. 30 m sind erschütterungsarm.

Weg von Außentür WC-Anlage zum öffentlichen WC



Bild vom Weg von
Außentür WC-Anlage
zum öffentlichen WC

Länge des Flurs/Weges/Ganges: 2 m

Mindestbreite des Flurs/Weges/Ganges: 150 cm

Die Breite des Weges/Flures ist nicht eingeschränkt.

Außentür zur WC-Anlage



Außentür zur WC-
Anlage

©Tatjana Hahn

Lichte Breite des Durchgangs: 100 cm

Art der Tür: Einflügel

Die Tür wird mit eigenem Kraftaufwand geöffnet.

BREITE der kleineren Bewegungsfläche vor/hinter der Tür: 200 cm

TIEFE der kleineren Bewegungsfläche vor/hinter der Tür: 200 cm

Höhe der Türschwelle: 0 cm

Anmerkungen für den Gast: Die WC-Anlage befindet sich ca. 60 m von der TI entfernt.

Hilfsmittel / Alarm / Allgemeines

Alarm/Hilfsmittel – Erstgespräch

Assistenzhunde (Begleithunde, Blindenführhunde etc.) dürfen in alle relevanten Bereiche/Räume des Betriebes/Angebotes mitgebracht werden.