

## Kurzbericht



Dokumentationszentrum Reichsparteitagsgelände | ©Tatjana Hahn

## Dokumentationszentrum Reichsparteitagsgelände

Bayernstr. 110  
90478 Nürnberg

Tel: +49 911 2317538  
Fax: +49 911 2318410

### Herzlich willkommen!

Aufgrund der Umbaumaßnahmen ist rund um das Dokumentationszentrum eine Baustelle eingerichtet, der bisherige Eingang ist nicht mehr zugänglich. Kasse und Information sowie der Eingang zur Interimsausstellung befinden sich auf Höhe der Zufahrt zum Innenhof der Kongresshalle.

Bitte besuchen Sie für allgemeine Informationen die Webseite [www.dokumentationszentrum-nuernberg.de](http://www.dokumentationszentrum-nuernberg.de).

# PRÜFERGEBNIS

---

für

## Dokumentationszentrum Reichsparteitagsgelände

90478 Nürnberg, Zertifikats-ID: PA-52162-2021



Dieses Angebot wurde nach den Kriterien  
der bundesweiten Kennzeichnung

### »Reisen für Alle«

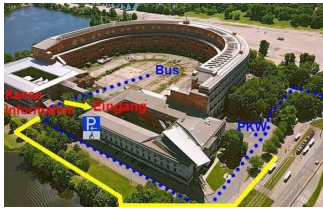
eingestuft und ist berechtigt, im Zeitraum

**Januar 2022 – Dezember 2024**

die Auszeichnung

### »Barrierefreiheit geprüft«

sowie die dazu gehörigen Piktogramme zu führen  
und vertragsgemäß zu nutzen.



## Anfahrt/ Eingang zur Interimsausstellung Dokumentationszentrum

Nuernberg Luftbild, Hajo Dietz



## Dokumentationszentrum Reichsparteitagsgelände

©Tatjana Hahn



## Dokumentationszentrum Reichsparteitagsgelände

©Tatjana Hahn

## Überblick

- Aktuell **Interimsausstellung** mit Überblick der Geschichte des Areals sowie der Reichsparteitage
- Auf dem 4 qkm großen Reichsparteitagsgelände selbst informieren Tafeln über die Historie des jeweiligen Standortes
- Straßenbahn- und Bushaltestelle "Doku-Zentrum" ca. 500 m vom Eingang
- Parkplätze
- Audiguide-App, Infos unter:  
<https://museen.nuernberg.de/dokuzentrum/angebote/audioguide>

## Barrierefreiheit auf einen Blick

- Zwei Parkplätze für Menschen mit Behinderung (Stellplatzgröße: 350 cm x 540 cm), 70 m vom Eingang
- Alle für den Gast nutzbaren und erhobenen Räume und Einrichtungen sind stufenlos bzw. über Rampen zugänglich.
- Rampen und Außenwege haben maximal eine Längsneigung von 10 %.
- Durchgänge und Türen sind mindestens 90 cm breit.
- Folgende Hilfsmittel werden angeboten: Rollstuhl, tragbare Klappstühle
- Führungen für Menschen mit Gehbehinderung, Rollstuhlfahrer, gehörlose Menschen in deutscher Gebärdensprache, Menschen mit Sehbehinderung, blinde Menschen und Menschen mit kognitiven Beeinträchtigungen in Leichter Sprache angeboten. Voranmeldung notwendig.
- Öffentliches WC für Menschen mit Behinderungen im Außenbereich

- Assistenzhunde erlaubt
- Webseite in Leichter Sprache (deutsch)

# Informationen für Menschen mit Gehbehinderung und Rollstuhlfahrer

Alle prüfrelevanten Bereiche erfüllen die Qualitätskriterien der Kennzeichnung "**Barrierefreiheit geprüft – teilweise barrierefrei für Menschen mit Gehbehinderung und Rollstuhlfahrer**".

Einige **Hinweise zur Barrierefreiheit** haben wir nachfolgend zusammengestellt. Detaillierte Angaben finden Sie im Prüfbericht.

- Die Straßenbahn- und Bushaltestelle "Doku-Zentrum" liegt ca. 500 m vom Eingang entfernt.
- Es gibt zwei Parkplätze für Menschen mit Behinderung (Stellplatzgröße: 350 cm x 540 cm), 70 m vom Eingang entfernt.
- Der Zugang ist stufenlos möglich.
- Alle für den Gast nutzbaren und erhobenen Räume und Einrichtungen sind stufenlos bzw. über Rampen zugänglich.
- Die Rampe am Eingang zum Kassenhaus hat eine maximale Neigung von 8 % und eine Gesamtlänge von 5 m.
- Die Rampe auf dem Weg vom Kassenhaus zum WC für Menschen mit Behinderung hat eine maximale Neigung von 9 % und eine Gesamtlänge von 4 m.
- Rampen sind mindestens 150 cm breit.
- Außenwege sind mindestens 150 cm breit. Außenwege haben maximal eine Längsneigung von 10 %.
- Durchgänge und Türen sind mindestens 90 cm breit.
- Die Exponate sind überwiegend im Sitzen sichtbar, wahrnehmbar oder erkennbar.
- Die Informationen zu den Exponaten sind überwiegend im Sitzen lesbar.
- Der Kassencounter ist an der niedrigsten Stelle 111 cm hoch.
- Der Infocounter ist an der niedrigsten Stelle 107 cm hoch.
- Folgende Hilfsmittel werden angeboten: Rollstuhl, tragbare Klappstühle
- Es werden Führungen für Menschen mit Gehbehinderung und für Rollstuhlfahrer angeboten. Es ist eine Voranmeldung zur Führung notwendig.
- Die gesamte Route der Führung ist für Rollstuhlfahrer stufenlos befahrbar.
- Es stehen für Menschen mit Gehbehinderung mobile oder feste Sitzgelegenheiten zur Verfügung, die während der Führung benutzt werden können

## Öffentliches WC für Menschen mit Behinderungen im Außenbereich

- Die Bewegungsflächen betragen:  
vor dem Waschbecken 120 cm x 200 cm;  
vor dem WC 200 cm x 150 cm;  
links neben dem WC 25 cm x 45 cm;  
rechts neben dem WC 130 cm x 45 cm.
- Es sind links und rechts vom WC Haltegriffe vorhanden.
- Der rechte Haltegriff ist hochklappbar.

- Das Waschbecken ist unterfahrbar in einer Höhe von 67 cm und einer Tiefe von weniger als 30 cm.

## Informationen für Menschen mit Hörbehinderung und gehörlose Menschen

Einige **Hinweise zur Barrierefreiheit** haben wir nachfolgend zusammengestellt. Detaillierte Angaben finden Sie im Prüfbericht.

- Es ist keine induktive Höranlage an der Rezeption / dem Counter vorhanden.
- Es gibt keinen optisch deutlich wahrnehmbaren Alarm (z.B. bei Feueralarm).
- Informationen zu den Exponaten werden nicht in deutscher Gebärdensprache vermittelt.
- Es werden Führungen für gehörlose Menschen in deutscher Gebärdensprache angeboten, aber nicht für Menschen mit Hörbehinderung. Es ist eine Voranmeldung zur Führung notwendig.
- Die Gästeführer sind ausgebildet, um eine Führung für gehörlose Menschen in deutscher Gebärdensprache durchzuführen.

## Informationen für Menschen mit Sehbehinderung und blinde Menschen

Einige **Hinweise zur Barrierefreiheit** haben wir nachfolgend zusammengestellt. Detaillierte Angaben finden Sie im Prüfbericht.

- Assistenzhunde (Begleithunde, Blindenführhunde etc.) dürfen in alle relevanten Bereiche/ Räume des Betriebes/Angebotes mitgebracht werden.
- Der Eingangsbereich ist durch einen taktil wahrnehmbaren Bodenbelagswechsel erkennbar und visuell kontrastreich zur Umgebung abgesetzt.
- Es sind keine Bodenindikatoren im Innen- und Außenbereich vorhanden.
- Es sind Glastüren vorhanden, die keine Sicherheitsmarkierungen in einer Höhe von 40–70 cm und 120–160 cm aufweisen.
- Die erhobenen und für den Gast nutzbaren Bereiche (Eingangsbereich, Kasse/Tresen, Flure, Gänge) sind teilweise gut, d.h. hell und blendfrei, ausgeleuchtet.
- Es gibt einen visuellen Kontrast zwischen den Exponaten und der Umgebung.
- Die Exponate sind allgemein gut ausgeleuchtet.
- Die Exponatsbeschilderung ist nicht visuell kontrastreich gestaltet.

- Informationen zu den Exponaten sind nicht taktil erfassbar.
- Die Beschilderung (Wegweisung) ist in gut lesbarer Schrift gestaltet, aber nicht taktil erfassbar. Es besteht zwischen Schrift/Piktogramm und Hintergrund ein guter visueller Kontrast.
- Es werden Führungen für Menschen mit Sehbehinderung und blinde Menschen angeboten. Es ist eine Voranmeldung zur Führung notwendig.

## Informationen für Gäste mit kognitiven Beeinträchtigungen

Einige **Hinweise zur Barrierefreiheit** haben wir nachfolgend zusammengestellt. Detaillierte Angaben finden Sie im Prüfbericht.

- Name bzw. Logo des Betriebes/der Einrichtung sind von außen klar erkennbar.
- Informationen zu den Exponaten werden fotorealistisch dargestellt.
- Der Schalter/Tresen/die Kasse ist von der Eingangstür aus direkt sichtbar.
- Es ist kein bildhaftes Leitsystem vorhanden.
- Es werden Führungen für Menschen mit kognitiven Beeinträchtigungen in Leichter Sprache gehalten. Es ist eine Voranmeldung zur Führung notwendig.

# Bildergalerie

Wir haben für Sie einige Fotos aus dem Betrieb / Angebot zusammengestellt. In den Detailberichten finden Sie weitere Fotos.

---



Kassenhaus

©Tatjana Hahn



Kassenhaus

©Tatjana Hahn



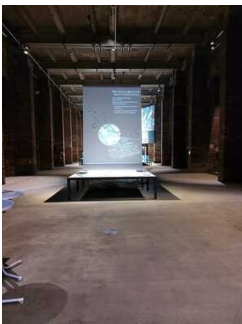
Interimsausstellung  
Nürnberg – Ort der  
Reichsparteitage –  
Inszenierung, Erlebnis  
und Gewalt

©Tatjana Hahn



Interimsausstellung  
Nürnberg – Ort der  
Reichsparteitage –  
Inszenierung, Erlebnis  
und Gewalt

©Tatjana Hahn



Interimsausstellung  
Nürnberg – Ort der  
Reichsparteitage –  
Inszenierung, Erlebnis  
und Gewalt

©Tatjana Hahn



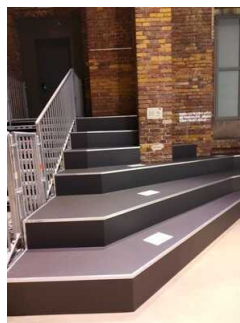
Interimsausstellung  
Nürnberg – Ort der  
Reichsparteitage –  
Inszenierung, Erlebnis  
und Gewalt

©Tatjana Hahn



Interimsausstellung  
Nürnberg – Ort der  
Reichsparteitage –  
Inszenierung, Erlebnis  
und Gewalt

©Tatjana Hahn



Interimsausstellung  
Nürnberg – Ort der  
Reichsparteitage –  
Inszenierung, Erlebnis  
und Gewalt

©Tatjana Hahn





Interimsausstellung  
Nürnberg – Ort der  
Reichsparteitage –  
Inszenierung, Erlebnis  
und Gewalt

©Tatjana Hahn

---

# Informationen zum Kennzeichnungssystem „Reisen für Alle“

Alle nach „Reisen für Alle“ **zertifizierten Betriebe und Orte** erfüllen folgende Kriterien:

- Die Daten und Angaben zur Barrierefreiheit wurden von **externen, speziell geschulten Erhebern** vor Ort erhoben und geprüft. Es handelt sich um keine Selbsteinschätzung.
- Die Daten zur Barrierefreiheit liegen **im Detail** vor und können von Gästen eingesehen werden.
- Mindestens ein Mitarbeiter hat an einer **Schulung** zum Thema „**Barrierefreiheit als Komfort- und Qualitätsmerkmal**“ teilgenommen.

## Die Kennzeichnung – Erläuterung der Logos und Piktogramme

Das Kennzeichen „**Information zur Barrierefreiheit**“ signalisiert, dass detaillierte und geprüfte Informationen zur Barrierefreiheit für alle Personengruppen vorliegen.



Das Kennzeichen „**Barrierefreiheit geprüft**“ basiert auf „Information zur Barrierefreiheit“ und bedeutet, dass zusätzlich die Qualitätskriterien für bestimmte Personengruppen teilweise oder vollständig erfüllt sind.



Die Kennzeichnung „**Barrierefreiheit geprüft**“ liegt in zwei Qualitätsstufen vor:

### „**Barrierefreiheit geprüft: teilweise barrierefrei**“.

Die Qualitätskriterien sind für die dargestellte Personengruppe der Rollstuhlfahrer teilweise erfüllt, d. h. das Angebot ist für Rollstuhlfahrer teilweise barrierefrei. Das „i“ im Piktogramm signalisiert, dass man noch einmal genauer nachlesen sollte, ob das Angebot den eigenen Ansprüchen genügt.



### „**Barrierefreiheit geprüft: barrierefrei**“.

Die Qualitätskriterien sind für die dargestellte Personengruppe der Rollstuhlfahrer erfüllt, d. h. das Angebot ist für Rollstuhlfahrer barrierefrei.



Es gibt Qualitätskriterien für **sieben Personengruppen** und für jede Personengruppe ein eigenes **Piktogramm**.

Menschen mit Gehbehinderung



Rollstuhlfahrer



Menschen mit Hörbehinderung



Gehörlose Menschen



Menschen mit Sehbehinderung



Blinde Menschen



Menschen mit kognitiven Beeinträchtigungen

