

## Restaurant Gutmann am Dutzendteich

Bayernstr. 150  
90478 Nürnberg

Tel: +49 911 988187710

info@gutmann-am-dutzendteich.de  
[www.gutmann-am-dutzendteich.de](http://www.gutmann-am-dutzendteich.de)

## Informationen für Menschen mit Hörbehinderung und gehörlose Menschen

Die Informationen zur Barrierefreiheit wurden am 22. Oktober 2021 im Rahmen des Systems "Reisen für Alle" erhoben und sind geprüft.

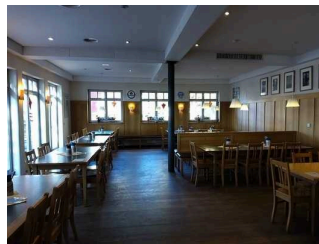
Detailinformationen zu Treppen, Aufzügen / Treppenliften, Rampen, Automaten und speziellen Türen auf dem Weg zu einzelnen Bereichen finden Sie in der entsprechenden Kategorie.

## Fotos zur Einrichtung



Restaurant Gutmann  
am Dutzendteich

©Tatjana Hahn



Restaurant Gutmann  
am Dutzendteich

©Tatjana Hahn



Restaurant Gutmann  
am Dutzendteich

## Parken

### Parkplatz

Parkplätze stehen im öffentlichen Verkehrsraum rund um den Dutzendteich zur Verfügung. Die Außenwege sind gut begeht- und befahrbar (feste Sand- und Schotterdecke).

# Eingang über die Terrasse

## Eingang über die Terrasse

---



Eingang über die  
Terrasse



Eingang über die  
Terrasse

©Tatjana Hahn



Terrasseneingang von  
außen

---

Anmerkungen für den Gast: Dieser Eingang ist nur über eine Treppe zur Terrasse erreichbar.

## Terrasse / Biergarten

---



Terrasse / Biergarten

©Tatjana Hahn

## Terrasse / Biergarten

---



Terrasse



Biergarten



Biergarten zur  
Selbstversorgung

---

Die Terrasse im am Haus im EG ist 32 Meter lang und 5 Meter breit. Es sind ca. 26 Gartentische mit Bestuhlung vorhanden. Die max. Durchgangsbreite beträgt 150 cm. Es sind keine in den Weg ragenden Gegenstände vorhanden. Die Tische sind nicht unterfahrbar. Es gibt 26 Tische mit Tageslicht-Beleuchtung. Es stehen oder hängen keine Lampen bei den Tischen, die das Gesichtsfeld/Blickkontakt stören. Tische mit geringen Umgebungsgeräuschen sind nicht vorhanden.

Auf dem Freigelände vor der Terrasse stehen ca. 50 Biertischgarnituren zur Selbstversorgung zur Verfügung. Diese Tische sind unterfahrbar. Der Untergrund ist Schotter. Die Terrasse ist über den ebenerdigen Eingang durch das Restaurant "Weizenstube" auch ebenerdig erreichbar.

## Veranstaltungssaal

### Veranstaltungssaal im EG



Saal im EG



Tür zum Saal

---

Es gibt Tische mit heller und blendfreier Beleuchtung.

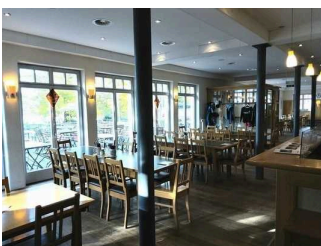
Anzahl: ca. 40 Tisch/Tische

Es sind Tische vorhanden, an denen keine Lampen stehen oder hängen, die das Gesichtsfeld bzw. den Blickkontakt stören.

Anzahl: ca. 40 Tisch/Tische

Es gibt keine Sitzbereiche mit geringen Umgebungsgeräuschen.

## Gastraum Weizenstube



Gastraum  
Weizenstube

©Tatjana Hahn

## Eingang über die Terrasse

---



Eingang über die  
Terrasse



Eingang über die  
Terrasse

©Tatjana Hahn



Terrasseneingang von  
außen

---

Anmerkungen für den Gast: Dieser Eingang ist nur über eine Treppe zur Terrasse erreichbar.

## Tresen in der Weizenstube im EG

---



Tresen in der  
Weizenstube

---

Das Kassendisplay/die Preisangabe an der Kasse ist nicht gut erkennbar (z.B. groß oder schwenkbar).

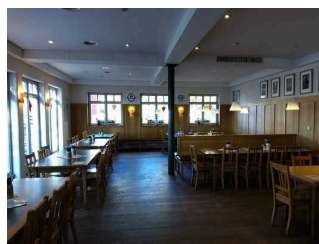
## Gastraum Weizenstube im EG

---



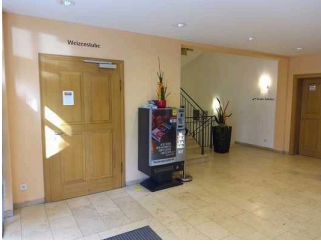
Gastraum  
Weizenstube im EG

©Tatjana Hahn



Gastraum  
Weizenstube im EG

©Tatjana Hahn



## Gastraum Weizenstube im EG

©Tatjana Hahn

---

Es gibt Tische mit heller und blendfreier Beleuchtung.

Anzahl: ca. 12 Tisch/Tische

Es sind Tische vorhanden, an denen keine Lampen stehen oder hängen, die das Gesichtsfeld bzw. den Blickkontakt stören.

Anzahl: ca. 12 Tisch/Tische

Es gibt keine Sitzbereiche mit geringen Umgebungsgeräuschen.

## Seerosenstube im OG

### Seerosenstube im OG



#### Seerosenstube im OG

©Tatjana Hahn



#### Seerosenstube im OG

©Tatjana Hahn



#### Tür zur Seerosenstube im OG

©Tatjana Hahn

---

Es gibt Tische mit heller und blendfreier Beleuchtung.

Anzahl: ca. 6 Tisch/Tische

Es sind Tische vorhanden, an denen keine Lampen stehen oder hängen, die das Gesichtsfeld bzw. den Blickkontakt stören.

Anzahl: ca. 6 Tisch/Tische

Es gibt Sitzbereiche mit geringen Umgebungsgeräuschen (z.B. Sitzecke, separater Raum).

Anzahl: ca. 6 Tisch/Tische

Anmerkungen für den Gast: Der Gastraum ist nur über Treppen erreichbar. Die Bestuhlung kann hier variieren.

## Wannerstube im OG

### Wannerstube im OG

---



Wannerstube im OG

©Tatjana Hahn



Wannerstube im OG

©Tatjana Hahn



Treppe ins OG

---

Es gibt Tische mit heller und blendfreier Beleuchtung.

Anzahl: ca. 6 Tisch/Tische

Es sind Tische vorhanden, an denen keine Lampen stehen oder hängen, die das Gesichtsfeld bzw. den Blickkontakt stören.

Anzahl: ca. 7 Tisch/Tische

Es gibt Sitzbereiche mit geringen Umgebungsgeräuschen (z.B. Sitzecke, separater Raum).

Anzahl: ca. 1 Tisch/Tische

Anmerkungen für den Gast: Der Gastraum ist nur über die Treppe erreichbar.

# Hilfsmittel / Alarm / Allgemeines

## Alarm/Hilfsmittel – Erstgespräch

Es gibt einen Alarm.

Es gibt keinen optisch deutlich wahrnehmbaren Alarm.

Es gibt keine induktive Höranlage am Schalter/Tresen/an der Rezeption.

In weiteren (Tagungs-) Räumen ist keine induktive Höranlage vorhanden.