

## Tourist Information in der NÜRNBERG INFO (gegenüber Hauptbahnhof)

Königstraße 93  
90402 Nürnberg

Tel: 0911 / 23360  
Fax:

tourismus@nuernberg.de  
[www.nuernberg.de](http://www.nuernberg.de)

## Informationen für Menschen mit Gehbehinderung und Rollstuhlfahrer

Die Informationen zur Barrierefreiheit wurden am 9. August 2018 im Rahmen des Systems "Reisen für Alle" erhoben und sind geprüft.

Detailinformationen zu Treppen, Aufzügen / Treppenliften, Rampen, Automaten und speziellen Türen auf dem Weg zu einzelnen Bereichen finden Sie in der entsprechenden Kategorie.

### Fotos zur Einrichtung



Eingangsbereich  
Tourist Information  
in der Nürnberg  
INFO

### Teilbereiche (für Angebotsbogen)

#### Parken

Zugehörige Modulbögen: [Parkplatz](#)

#### Eingang

Zugehörige Modulbögen: [Eingang](#)

#### Kundenraum

Zugehörige Modulbögen: [Counter](#) , [Tourist Information](#) , [Weg von der Eingangstür zum Counter / zum Aufzug / zur Treppe ins UG](#)

#### Schalter

Zugehörige Modulbögen: [Counter](#) , [Weg von der Eingangstür zum Counter / zum Aufzug / zur Treppe ins UG](#)

# Öffentliches WC für Menschen mit Behinderung

Zugehörige Modulbögen: [Öffentliches WC für Menschen mit Behinderung im UG](#), [Treppe ins UG zum öffentlichen WC](#), [Aufzug](#), [Weg vom Aufzug zum öffentlichen WC im UG](#), [Weg von der Eingangstür zum Counter / zum Aufzug / zur Treppe ins UG](#)

## Hilfsmittel / Alarm / Allgemeines

Zugehörige Modulbögen: [Alarm/Hilfsmittel - Erstgespräch](#)

## Bedienelemente / Gehbahnen / Beleuchtung / Beschilderung

Zugehörige Modulbögen: [Visuell taktile Gestaltung](#)

## Führung

Zugehörige Modulbögen: [Führung](#)

## Parkplatz

Parkplätze stehen im öffentlichen Verkehrsraum zur Verfügung.

## Eingang

---



Eingangsbereich  
außen



Tür

---



Eingang von innen

---

## Eingangstür

2 Türen im Eingangsbereich (baugleich)

Die Tür ist keine Karussell- oder Rotationstür.

Lichte Breite des Durchgangs: 140 cm

Art der Tür / des Durchgangs: Zweiflügel

---

Die Tür wird ohne eigenen Kraftaufwand (Drücker, Lichtschranke, Bewegungsmelder etc.) geöffnet.

Kleinere Bewegungsfläche vor/hinter der Tür - Breite: 200 cm.

Kleinere Bewegungsfläche vor/hinter der Tür - Tiefe: 200 cm.

Höhe der Türschwelle: 0 cm.

## Counter

---



Tresen



Blick auf den  
Tresen vom  
Eingang aus



abgesenkter Tresen

---

Bewegungsfläche vor dem Schalter/Tresen/der Kasse - Breite: 200 cm.

Bewegungsfläche vor dem Schalter/Tresen/der Kasse - Tiefe: 200 cm.

Der Schalter/Tresen/die Kasse ist an der höchsten Stelle 116 cm hoch.

Der Schalter/Tresen/die Kasse ist an der niedrigsten Stelle 75 cm hoch.

Es ist keine andere, gleichwertige Kommunikationsmöglichkeit im Sitzen vorhanden.

## Tourist Information

---



Touristinformation



Touristinformation

## Tür

Größe des Raumes - Breite: 15 m.

Größe des Raumes - Tiefe: 15 m.

Schmalste Durchgangsbreite des Raumes: 200 cm.

Es sind keine Sitzgelegenheiten vorhanden.

## Öffentliches WC für Menschen mit Behinderung im UG

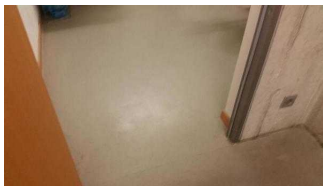
---



WC



Tür



Eingang ins WC



Waschbecken

## Tür zum WC im UG

Die Tür ist keine Karussell- oder Rotationstür.

Lichte Breite des Durchgangs: 86 cm

Art der Tür / des Durchgangs: Einflügel

Die Tür wird mit eigenem Kraftaufwand geöffnet.

Kleinere Bewegungsfläche vor/hinter der Tür - Breite: 140 cm.

Kleinere Bewegungsfläche vor/hinter der Tür - Tiefe: 200 cm.

Höhe der Türschwelle: 0 cm.

Die Tür öffnet nach außen.

Die WC-Tür ist mit einem Euroschlüssel zu öffnen.

## WC

Es ist ein Unisex-WC (Damen/Herren).

Es ist ein WC für Menschen mit Behinderung vorhanden.

Tiefe der WC-Schüssel: 71 cm.

Die Bewegungsfläche links vom WC ist 90 cm breit.

Die Bewegungsfläche links vom WC ist 71 cm tief.

Die Bewegungsfläche rechts vom WC ist 90 cm breit.

Die Bewegungsfläche rechts vom WC ist 71 cm tief.

Die Bewegungsfläche vor dem WC ist 150 cm breit.

Die Bewegungsfläche vor dem WC ist 150 cm tief.

Der Toilettensitz ist 52 cm hoch. (ohne Deckel gemessen)

Es gibt links vom WC Haltegriffe.

Höhe des linken Haltegriffs: 79 cm

Länge des linken Haltegriffs: 84 cm

Der linke Haltegriff ist hochklappbar.

Es gibt rechts vom WC Haltegriffe.

Höhe des rechten Haltegriffs: 79 cm

Länge des rechten Haltegriffs: 84 cm

Der rechte Haltegriff ist hochklappbar.

Es gibt zwei Haltegriffe rechts und links.

Abstand zwischen den Haltegriffen: 65 cm

## Waschbecken

Die Bewegungsfläche vor dem Waschbecken ist 150 cm breit.

Die Bewegungsfläche vor dem Waschbecken ist 150 cm tief.

Höhe des Waschbeckens: 78 cm

Das Waschbecken ist unterfahrbar in einer Höhe von 67 cm und einer Tiefe von weniger als 30 cm.

Der Spiegel über dem Waschbecken ist im Stehen und Sitzen einsehbar.

## Alarm/Hilfsmittel - Erstgespräch

Name des Aufzugs: 1

Die Bestätigung des Notrufs erfolgt akustisch, z.B. Gegensprechanlage.

Assistenzhunde (Begleithunde, Blindenführhunde etc.) dürfen in alle relevanten Bereiche/Räume des Betriebes/Angebotes mitgebracht werden.

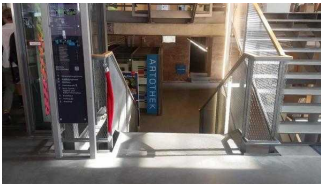
Es werden Führungen für Menschen mit Behinderung angeboten.

Es werden Führungen für Menschen mit Gehbehinderung angeboten.

Es werden Führungen für Rollstuhlfahrer angeboten.

Anmerkungen für den Gast: WLAN steht kostenfrei zur Verfügung.

## Treppe ins UG zum öffentlichen WC



Treppen



Treppe zum UG



Geländer

---

Vorhandene Schwellen/Stufen: 20

Höhe der Schwelle/Stufe: 16 cm

Die Treppe hat gerade Läufe.

Die Treppe hat beidseitige Handläufe.

## Aufzug



Aufzugtür



Aufzugkabine



Bedienelemente

---

Breite der Bewegungsfläche vor dem Einstieg: 150 cm

Tiefe der Bewegungsfläche vor dem Einstieg: 150 cm

Lichte Durchgangsbreite der Aufzugtür: 90 cm

Kabinengröße innen - Breite: 89 cm

Kabinengröße innen - Tiefe: 150 cm

Breite der Bewegungsfläche beim Ausstieg: 150 cm

Tiefe der Bewegungsfläche beim Ausstieg: 150 cm

Die Bedienelemente sind nicht auf einem horizontalen Bedientableau angeordnet.

Die Bedienelemente/Befehlsgeber sind wie folgt angeordnet:

Höchste Stelle der Befehlsgeber: 145 cm

Tiefste Stelle der Befehlsgeber: 100 cm

Der waagerechte Abstand von der Ecke des Fahrkorbs bis zum ersten Befehlsgeber (mittig) ist: 64 cm

## Flur/Weg/Gang innen

### Weg vom Aufzug zum öffentlichen WC im UG

---



Weg zum WC

---

Länge (Flur/Weg/Gang): 8 m

Mindestbreite des Flurs/Weges/Ganges: 150 cm

Kein Durchgang vorhanden.

### Weg von der Eingangstür zum Counter / zum Aufzug / zur Treppe ins UG

---



Weg zum Tresen



Weg zum Aufzug

Länge (Flur/Weg/Gang): 8 m

Mindestbreite des Flurs/Weges/Ganges: 200 cm

Kein Durchgang vorhanden.

## Führung

Es werden Führungen für Menschen mit Gehbehinderung angeboten.

Es werden Führungen für Rollstuhlfahrer angeboten.

Die Gästeführer sind so ausgebildet, dass Rollstuhlfahrer an jeder Führung teilnehmen können.

Es ist eine Voranmeldung für die Führung notwendig.

Die gesamte Route der Führung ist für Rollstuhlfahrer stufenlos befahrbar.