

Memorium Nürnberger Prozesse

Bärenschanzstrasse 72
90429 Nürnberg

Tel: +49 (0)911 / 32179372

Fax: +49 (0)911 / 32179373

<http://Museen.nuernberg.de/memorium-nuernberg-prozesse>

Informationen für Gäste mit kognitiven Beeinträchtigungen

Die Informationen zur Barrierefreiheit wurden am 8. August 2018 im Rahmen des Systems "Reisen für Alle" erhoben und sind geprüft.

Fotos zur Einrichtung



Saal 600

Teilbereiche (für Angebotsbogen)

Parken

Keine Modulbögen vorhanden.

Eingang

Zugehörige Modulbögen: [Eingangsbereich](#), [Weg außen zum Memorium](#)

Kasse

Zugehörige Modulbögen: [Kasse](#), [Raum mit Schliessfächern am Eingang](#)

Saal 600 2. OG

Zugehörige Modulbögen: [Saal 600](#), [Vorraum zum Saal 600](#), [Treppenhaus](#), [Aufzug](#)

Ausstellungsbereich 3. OG

Zugehörige Modulbögen: [Kinoraum/Veranstaltungsraum im Ausstellungsbereich](#), [Ausstellungsbereich 3. OG](#), [Treppenhaus](#), [Rampe innerhalb der Ausstellung](#), [Aufzug](#)

Öffentliches WC für Menschen mit Behinderung im 2. EG im Ausstellungsbereich

Zugehörige Modulbögen: Öffentliches WC für Menschen mit Behinderung im 2. OG im Ausstellungsbereich, Treppenhaus, Rampe innerhalb der Ausstellung, Aufzug

Technische Hilfsmittel

Zugehörige Modulbögen: Alarm/Hilfsmittel - Erstgespräch

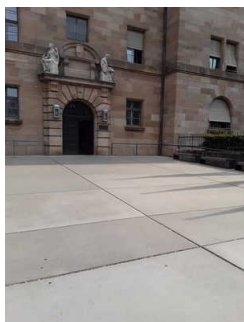
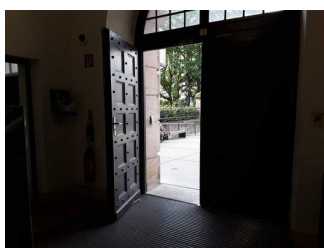
Visuelle, taktile Gestaltung

Zugehörige Modulbögen: Mantelbogen visuell taktile Gestaltung

Führungen

Zugehörige Modulbögen: Führung

Eingangsbereich



Weg zur
Eingangstür



Name und Logo des Betriebes/der Einrichtung sind von außen klar erkennbar.

Kasse



Der Schalter/Tresen/die Kasse ist von der Eingangstür aus direkt sichtbar.

Raum

Kinoraum/Veranstaltungsraum im Ausstellungsbereich



Anmerkungen für den Gast: Bestuhlung variabel.

Raum mit Schliessfächern am Eingang



Anmerkungen für den Gast: Schliessfächer gibt es auch im 2.OG

Saal 600



Gerichtssaal, nicht für die Öffentlichkeit zugänglich



Stuhlreihen fürs Publikum

Anmerkungen für den Gast: Während Verhandlungen ist der Saal nicht für Besucher geöffnet. Ansonsten stehen die Türen offen.

Ausstellungsbereich 3. OG



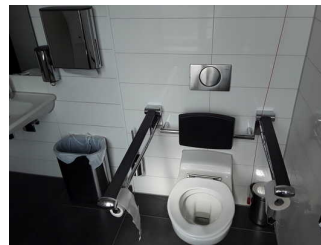
Informationswand



Modell Saal 600

Informationen zu den Exponaten werden schriftlich vermittelt. Informationen zu den Exponaten sind als fotorealistische Darstellung vorhanden.

Öffentliches WC für Menschen mit Behinderung im 2. OG im Ausstellungsbereich



Anmerkungen für den Gast: Ein Wickeltisch für Kinder ist vorhanden.

Alarm/Hilfsmittel - Erstgespräch



Videoguide

Die Bestätigung des Notrufs erfolgt akustisch, z.B. Gegensprechanlage.

Es werden Hilfsmittel angeboten.

Rollstuhl

Andere angebotene Hilfsmittel: Mobile Klappstühle

Audio-Guide vorhanden. Filme vorhanden. Andere technische Möglichkeiten der Informationsvermittlung vorhanden.

Es werden Führungen für Menschen mit Behinderung angeboten.

Es werden Führungen für Menschen mit kognitiven Beeinträchtigungen angeboten.

Anmerkungen für den Gast: Es steht ein Videoguide mit deutscher Gebärdensprache zur Verfügung.

Mantelbogen visuell taktile Gestaltung

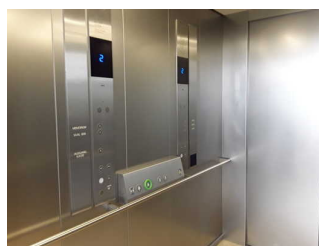
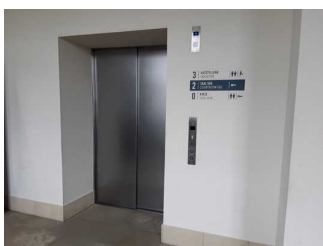


Weg außen zum Memorium



Das Ziel des Weges ist in Sichtweite.

Aufzug





Die Bedienelemente bzw. die Beschilderung sind weder bildhaft noch (im Falle eines entsprechenden Leitsystems) farblich gekennzeichnet.

Flur zwischen Aufzug und Saal 600



Länge (Flur/Weg/Gang): 150 m

Das Ziel ist in Sichtweite

Führung



Videoguide
in deutscher
Gebärdensprache

Es ist eine Voranmeldung für die Führung notwendig.

Die Führung für Menschen mit kognitiver Beeinträchtigung wird in leichter Sprache gehalten.

Die Inhalte (z.B. Exponate) der Führung für Menschen mit kognitiver Beeinträchtigung sind leicht verständlich oder werden leicht verständlich (z.B. bildhaft) erklärt.

Angebotene Hilfsmittel: Videoguide in deutscher Gebärdensprache