

Stadtmuseum im Fembo-Haus Nürnberg

Burgstr. 15
90403 Nürnberg

Tel: 0911 / 231-5418
Fax:

dominika.kolodziej@stadt.nuernberg.de
www.museen.nuernberg.de

Informationen für Gäste mit kognitiven Beeinträchtigungen

Die Informationen zur Barrierefreiheit wurden am 8. August 2018 im Rahmen des Systems "Reisen für Alle" erhoben und sind geprüft.

Fotos zur Einrichtung



Dauerausstellung
"Krone. Macht.
Geschichte"



Ausstellungsraum
im EG

Parken

102 Parkplatz



Parkplatz
gegenüber

Es ist ein allgemeiner Parkplatz vorhanden.

Es gibt 1 Stellplatz/-plätze für Menschen mit Behinderung.

Der Stellplatz / die Stellplätze für Menschen mit Behinderung ist / sind gekennzeichnet.

Stellplatzbreite: 350 cm.

Stellplatzlänge: 520 cm.

Entfernung des Stellplatzes für Menschen mit Behinderung zum Eingangsbereich: 20 m.

Anmerkungen für den Gast: Weitere Parkplätze stehen im öffentlichen Verkehrsraum zur Verfügung.

201 Weg vom Parkplatz zum Nebeneingang



Weg außen



Weg zum Nebeneingang

Das Ziel des Weges ist in Sichtweite.

Eingang

Eingangsbereich

104 Haupteingang



Haupteingang



Haupteingang von innen

Name und Logo des Betriebes/der Einrichtung sind von außen klar erkennbar.

Anmerkungen für den Gast: Die Tür ist eine Drehtür. Alternativ ist der Nebeneingang nutzbar.

104 Ebenerdiger Nebeneingang für Menschen mit Behinderung



Nebeneingang von innen



Nebeneingang von außen

Name und Logo des Betriebes/der Einrichtung sind von außen nicht klar erkennbar.

Anmerkungen für den Gast: An der Tür befindet sich eine Klingel. Bei Betätigung öffnet ein Mitarbeiter.

201 Weg außen vom Parkplatz zum Eingang



Weg außen

Das Ziel des Weges ist in Sichtweite.

Kasse

105 Kasse im Foyer



Kasse

Der Schalter/Tresen/die Kasse ist von der Eingangstür aus direkt sichtbar.

205 Weg von Haupt- /Nebeneingang zur Kasse



Weg zur Kasse

Länge (Flur/Weg/Gang): 5 m

Das Ziel ist in Sichtweite

EG - Dauerausstellung "Krone-Macht-Geschichte"

104 Eingangsbereich zur Dauerausstellung über den Hof



Ausgang über
den Hof zur
Dauerausstellung



2. Eingangstür
Dauerausstellung
über Treppen



1. Eingangstür
Dauerausstellung
über Stufe

Name und Logo des Betriebes/der Einrichtung sind von außen nicht klar erkennbar.

Anmerkungen für den Gast: Zwischen 1. und 2. Eingangstür ist ein kleiner Flur, 4 m lang x 2 m breit, vorhanden (Windfang).

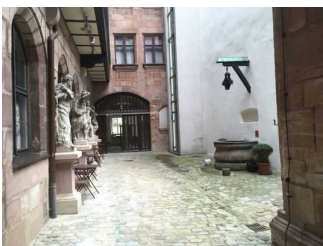
117 EG - Dauerausstellung "Krone-Macht-Geschichte"



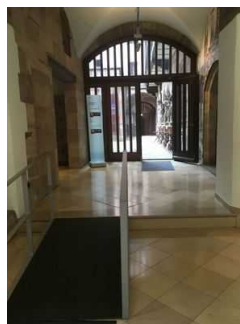
Ausstellungsraum

Informationen zu den Exponaten werden schriftlich vermittelt. Informationen zu den Exponaten sind als fotorealistische Darstellung vorhanden.

201 Weg außen über den Hof zur Dauerausstellung



Weg über den Hof



Ausgang zum Hof

Das Ziel des Weges ist in Sichtweite.

Anmerkungen für den Gast: historisches Kopfsteinpflaster

Flur/Weg/Gang innen

205 EG - Weg durch die Ausstellung "Kunst und Eisen" - Richtung ebenerdiger Eingang Dauerausstellung



Weg durch die Ausstellung



Durchgänge mit Rampen

Länge (Flur/Weg/Gang): 44 m

Weder ist das „Ziel“ des Weges in Sichtweite, noch ist ein unterbrechungsfreies Wegeleitsystem vorhanden, noch sind Wegezeichen in ständig sichtbarem Abstand vorhanden.

205 EG - Weg von Kasse zum Aufzug / Ausstellung "Kunst und Eisen" / Hof
Richtung Dauerausstellung



Weg zum Aufzug, Hof und Ausstellungsraum "Kunst und Eisen"

Länge (Flur/Weg/Gang): 15 m

Das Ziel ist in Sichtweite

EG: Ausstellung "Kunst und Eisen"

117 EG - Ausstellungsräume "Kunst und Eisen"



Ausstellungsraum



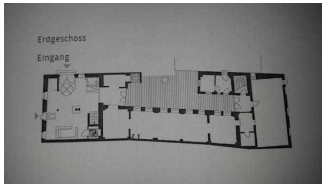
Ausstellungsraum



Weg durch die Ausstellung



Tür zum Ausstellungsraum



Orientierungsplan

Informationen zu den Exponaten werden schriftlich vermittelt. Es gibt akustische Informationen zu den Exponaten. Informationen zu den Exponaten sind als fotorealistische Darstellung vorhanden.

Anmerkungen für den Gast: Durch diesen Raum gelangt man ebenerdig in die Dauerausstellung "Krone macht Geschichte".

Flur/Weg/Gang innen

205 EG - Weg durch die Ausstellung "Kunst und Eisen" - Richtung ebenerdiger Eingang Dauerausstellung



Weg durch die Ausstellung

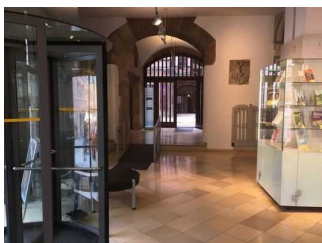


Durchgänge mit Rampen

Länge (Flur/Weg/Gang): 44 m

Weder ist das „Ziel“ des Weges in Sichtweite, noch ist ein unterbrechungsfreies Wegeleitsystem vorhanden, noch sind Wegezeichen in ständig sichtbarem Abstand vorhanden.

205 EG - Weg von Kasse zum Aufzug / Ausstellung "Kunst und Eisen" / Hof
Richtung Dauerausstellung



Weg zum Aufzug, Hof und Ausstellungsraum "Kunst und Eisen"

Länge (Flur/Weg/Gang): 15 m

Das Ziel ist in Sichtweite

Ausstellungsräume 1. - 4 OG

Ausstellungsraum/weitläufiger Raum

117 3. OG - Ausstellungsräume



Beschilderung



Ausstellungsraum



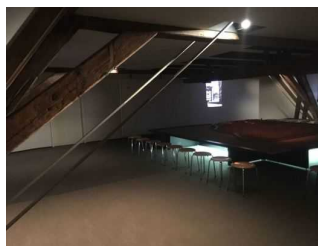
Ausstellungsraum

Informationen zu den Exponaten werden schriftlich vermittelt. Es gibt akustische Informationen zu den Exponaten. Informationen zu den Exponaten sind als fotorealistische Darstellung vorhanden.

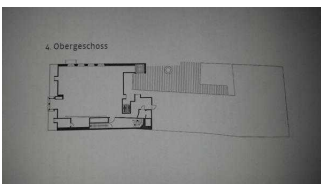
117 4. OG - Ausstellungsraum



"Tönendes Stadtmodell" im Dachgeschoss (4. OG)



Ausstellungsraum



Orientierungsplan

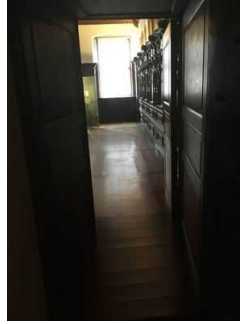
Informationen zu den Exponaten werden schriftlich vermittelt. Es gibt akustische Informationen zu den Exponaten.

Anmerkungen für den Gast: Das Stadtmodell gehört zu den präzisesten und detailgetreuesten Stadtmodellen ganz Deutschlands. Ausgewählte Bauwerke, Straßen und Plätze werden hier in einer Licht- und Ton-Inszenierung vorgestellt.

117 2. OG - Ausstellungsräume



Barockvestibül



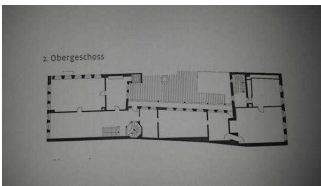
Ausstellungsräume



Ausstellungswände



Beschilderung



Orientierungsplan

Informationen zu den Exponaten werden schriftlich vermittelt. Es gibt akustische Informationen zu den Exponaten. Informationen zu den Exponaten sind als fotorealistische Darstellung vorhanden.

Anmerkungen für den Gast: Im Barockvestibül befindet sich das Standesamt.

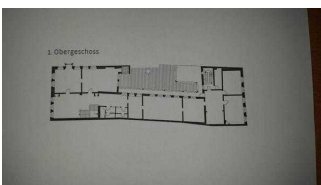
117 1. OG - Ausstellungsräume



Ausstellungsraum



Ausstellung



Orientierungsplan

Informationen zu den Exponaten werden schriftlich vermittelt. Es gibt akustische Informationen zu den Exponaten. Informationen zu den Exponaten sind als fotorealistische Darstellung vorhanden.

204 Aufzug vom EG ins 4. OG



Aufzugstür im EG



Aufzugstür in den OG



Aufzugstür im 4. OG

Die Bedienelemente bzw. die Beschilderung sind weder bildhaft noch (im Falle eines entsprechenden Leitsystems) farblich gekennzeichnet.

Flur/Weg/Gang innen

205 2. OG - Weg durch die Ausstellungsräume



Wege durch die Ausstellung



Wege durch die Ausstellung

Länge (Flur/Weg/Gang): 43 m

Weder ist das „Ziel“ des Weges in Sichtweite, noch ist ein unterbrechungsfreies Wegeleitsystem vorhanden, noch sind Wegezeichen in ständig sichtbarem Abstand vorhanden.

Anmerkungen für den Gast: Der Weg ist als Rundweg konzipiert und am Anfang ausgeschildert.

205 3. OG - Weg durch die Ausstellungsräume



Wege durch die Ausstellung



Wege durch die Ausstellung

Länge (Flur/Weg/Gang): 32 m

Weder ist das „Ziel“ des Weges in Sichtweite, noch ist ein unterbrechungsfreies Wegeleitsystem vorhanden, noch sind Wegezeichen in ständig sichtbarem Abstand vorhanden.

Anmerkungen für den Gast: Der Weg ist als Rundweg konzipiert und ausgeschildert.

205 1. OG - Weg durch die Ausstellungsräume



Durchgänge und Wege



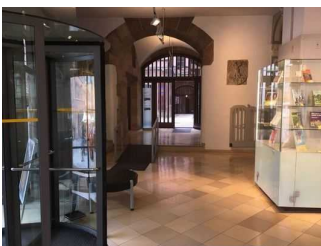
Wege durch die Ausstellung

Länge (Flur/Weg/Gang): 57 m

Weder ist das „Ziel“ des Weges in Sichtweite, noch ist ein unterbrechungsfreies Wegeleitsystem vorhanden, noch sind Wegezeichen in ständig sichtbarem Abstand vorhanden.

Anmerkungen für den Gast: Der Weg ist als Rundweg konzipiert und ausgeschildert.

205 EG - Weg von Kasse zum Aufzug / Ausstellung "Kunst und Eisen" / Hof Richtung Dauerausstellung



Weg zum Aufzug, Hof und Ausstellungsraum "Kunst und Eisen"

Länge (Flur/Weg/Gang): 15 m

Das Ziel ist in Sichtweite

Öffentliches WC für Menschen mit Behinderung

205 EG - Weg von der Kasse zum WC



WC hinten links
(neben der Kasse)

Länge (Flur/Weg/Gang): 6 m

Das Ziel ist in Sichtweite

Hilfsmittel / Alarm / Allgemeines

121 Alarm/Hilfsmittel - Erstgespräch



Blindenkoffer

Name des Aufzugs: von EG - 4. OG

Die Bestätigung des Notrufs erfolgt akustisch, z.B. Gegensprechanlage.

Es werden Hilfsmittel angeboten.

Audioguides

Andere angebotene Hilfsmittel: Medienguide, Filme, Blindenkoffer, Informationen in Leichter Sprache auf der Webseite

Es werden Führungen für Menschen mit Behinderung angeboten.

Es werden Führungen für Menschen mit kognitiven Beeinträchtigungen angeboten.

Bedienelemente/Gehbahn / Ausleuchtung/Beschilderung

130 Visuell taktile Gestaltung



Audioguides



Beschilderung



Beleuchtung



dunkle Holzdielen
als Gehbahnen