

## DB Museum Nürnberg

Lessingstr. 6  
90443 Nürnberg

Tel: 0800 / 32687386  
Fax: 0911 / 219-2121

info@db-museum.de  
[www.dbmuseum.de](http://www.dbmuseum.de)

## Informationen für Menschen mit Hörbehinderung und gehörlose Menschen

Die Informationen zur Barrierefreiheit wurden am 7. August 2018 im Rahmen des Systems "Reisen für Alle" erhoben und sind geprüft.

Detailinformationen zu Treppen, Aufzügen / Treppenliften, Rampen, Automaten und speziellen Türen auf dem Weg zu einzelnen Bereichen finden Sie in der entsprechenden Kategorie.

## Fotos zur Einrichtung



Haupteingang DB  
Museum

## Parkplatz

### 102 Parkplatz



Parkplätze vor dem  
Haupteingang



Beschilderung

Es ist ein allgemeiner Parkplatz vorhanden.

Es gibt 1 Stellplatz/-plätze für Menschen mit Behinderung.

Der Stellplatz / die Stellplätze für Menschen mit Behinderung ist / sind gekennzeichnet.

Stellplatzbreite: 350 cm.

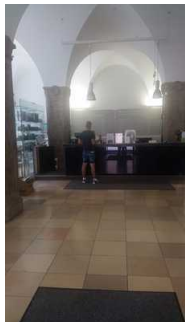
Stellplatzlänge: 500 cm.

Entfernung des Stellplatzes für Menschen mit Behinderung zum Eingangsbereich: 100 m.

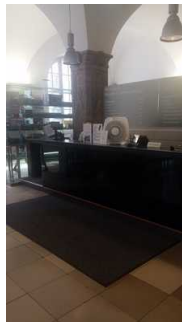
## Kasse / Shop / Foyer

### 105 Kasse / Shop

---



Kasse mit Shop  
(links)



Kasse

---

Das Kassendisplay/die Preisangabe an der Kasse ist nicht gut erkennbar (z.B. groß oder schwenkbar).

## EG: Ausstellungsraum "Epochen"

### 117 EG - Ausstellungsraum "Epochen"

---



Exponate und  
Vitrinen



Exponate

---



Weg durch den  
Ausstellungsraum  
EG



Tür zum  
Ausstellungsraum

---

Informationen zu den Exponaten werden schriftlich vermittelt. Informationen zu den Exponaten sind als fotorealistische Darstellung vorhanden.

---

# UG: Ausstellungsraum Fahrzeughalle I

## 117 UG - Ausstellungsraum "Fahrzeughalle I"

---



UG Fahrzeughalle  
I Richtung  
Außengelände

---

Informationen zu den Exponaten werden schriftlich vermittelt.

Anmerkungen für den Gast: In der Fahrzeughalle I sind zwei große Züge platziert. Der Weg führt zwischen diesen Zügen hindurch Richtung Ausgang /Übergang zum Außengelände.

## Fahrzeughalle II mit Außengelände (Exponate)

### 117 Fahrzeughalle II (Außengelände)

---



Fahrzeughalle II



Blick in die  
Fahrzeughalle II

---



2. Eingangstür

---

Informationen zu den Exponaten werden schriftlich vermittelt.

Anmerkungen für den Gast: Es gibt noch eine 1. Außentür am Eingang. Beide Türen stehen offen.

## 119 Exponate auf dem Freigelände hinter der Fahrzeughalle II

---



Freigelände

---

Die Exponate sind gut ausgeleuchtet.

Die Informationen werden schriftlich vermittelt.

Technische Hilfsmittel: Audio-Guide

## 1. OG: Ausstellungsraum "1999-2020"

117 1. OG - Ausstellungsraum "1999-2020"

---



Flur zum  
Ausstellungsraum



Exponate

---

Informationen zu den Exponaten werden schriftlich vermittelt. Informationen zu den Exponaten sind als fotorealistische Darstellung vorhanden.

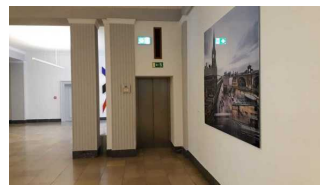
Anmerkungen für den Gast: Alle Türen sind während der Besucherzeiten geöffnet.

## 204 Aufzug von EG zum 2. OG

---



Bedientableau



Aufzugtür



Kabine im Aufzug

Ein abgehender Notruf im Aufzug wird akustisch bestätigt.

## 2. OG: Kinderbahnland (Kibala) und Brotzeitraum

### 109 2. OG - Brotzeitraum im Kibala

---



Brotzeitraum im  
Kibala

Anmerkungen für den Gast: Der Raum ist mit Kinderstühlen und -tischen ausgestattet. Eine Bank steht für große Besucher zur Verfügung.

### 117 2. OG: Kibala - Kinderbahnland

Informationen zu den Exponaten werden schriftlich vermittelt. Es gibt akustische Informationen zu den Exponaten. Informationen zu den Exponaten sind als fotorealistische Darstellung vorhanden.

### 204 Aufzug von EG zum 2. OG

---



Bedientableau



Aufzugtür



Kabine im Aufzug

Ein abgehender Notruf im Aufzug wird akustisch bestätigt.

## EG: Konferenzraum III

### 109 EG - Konferenzraum III

---



Tür zum Raum



Konferenzraum III

---

Anmerkungen für den Gast: Bestuhlung individuell, Raum kann gemietet werden

## 1. OG: Festsaal

### 109 1. OG - Festsaal (Veranstaltungsraum)

---



Tür zum Saal



Festsaal

---

Anmerkungen für den Gast: Der Raum kann gemietet und individuell bestuhlt werden.

### 204 Aufzug von EG zum 2. OG

---



Bedientableau



Aufzugtür



Kabine im Aufzug

---

Ein abgehender Notruf im Aufzug wird akustisch bestätigt.

## 1. OG: Konferenzraum I

---



## 109 1. OG - Konferenzraum I

---



Konferenzraum I



Tür zum Raum

---

Anmerkungen für den Gast: Der Raum kann gemietet und individuell bestuhlt werden.

## 204 Aufzug von EG zum 2. OG

---



Bedientableau



Aufzugtür



Kabine im Aufzug

---

Ein abgehender Notruf im Aufzug wird akustisch bestätigt.

## EG: Öffentliches WC für Menschen mit Behinderung

### 118 EG - Öffentliches WC für Menschen mit Behinderung (Damen und Herren)

---



Eingangstür in den Sanitärraum



Schiebetür



WC



Waschbecken im WC

---

Anmerkungen für den Gast: lt. Aussagen des Betreibers sind die Wc's für Damen und Herren baugleich

## Hilfsmittel / Alarm / Allgemeines

### Alarm/Hilfsmittel - Erstgespräch

#### 121 Alarm/Hilfsmittel - DB Museum

Es gibt einen Alarm.

Es gibt keinen optisch deutlich wahrnehmbaren Alarm.

Name des Aufzugs: 1

Die Bestätigung des Notrufs erfolgt akustisch, z.B. Gegensprechanlage.

Es gibt keine induktive Höranlage am Schalter/Tresen/an der Rezeption.

In weiteren (Tagungs-) Räumen ist keine induktive Höranlage vorhanden.

Es werden Hilfsmittel angeboten.

Andere angebotene Hilfsmittel: Falthocker

Audio-Guide vorhanden. Filme vorhanden.

Anmerkungen für den Gast: WLAN steht zur Verfügung.

#### 121 Alarm/Hilfsmittel - Fahrzeughalle II

Es gibt keinen Alarm.

## Bedienelemente / Gehbahn / Ausleuchtung / Beschilderung

### Mantelbogen visuell taktile Gestaltung

#### 130 Visuell taktile Gestaltung



Gehwege innen



Ausschilderung außen





Ausschilderung



Beleuchtung



Bedienelemente

---

## 130 Visuell taktile Gestaltung - Fahrzeughalle II

### Führung

#### 301 Führung

Es werden Führungen für Menschen mit kognitiven Beeinträchtigungen angeboten.

Es ist eine Voranmeldung für die Führung notwendig.