

## Tourist Information Nürnberg am Hauptmarkt

Hauptmarkt 18  
90403 Nürnberg

Tel: +49 911 23360

[tourismus@nuernberg.de](mailto:tourismus@nuernberg.de)  
[www.tourismus.nuernberg.de](http://www.tourismus.nuernberg.de)

### Informationen für Menschen mit Sehbehinderung und blinde Menschen

Die Informationen zur Barrierefreiheit wurden am 18. Januar 2022 im Rahmen des Systems "Reisen für Alle" erhoben und sind geprüft.

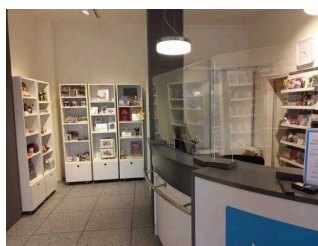
Detailinformationen zu Treppen, Aufzügen / Treppenliften, Rampen, Automaten und speziellen Türen auf dem Weg zu einzelnen Bereichen finden Sie in der entsprechenden Kategorie.

### Fotos zur Einrichtung



Tourist Information  
Nürnberg am  
Hauptmarkt

©Tatjana Hahn



Tourist Information  
Nürnberg am  
Hauptmarkt

©Tatjana Hahn



Tourist Information  
Nürnberg am  
Hauptmarkt

©Tatjana Hahn

### Parken

#### Parkplatz

Parkplätze stehen im öffentlichen Verkehrsraum zur Verfügung.

# Eingang

## Eingang Tourist Information

---



Eingang Tourist Information

©Tatjana Hahn



Eingang Tourist Information

©Tatjana Hahn



Eingang Tourist Information

©Tatjana Hahn

---

Der Eingangsbereich ist nicht visuell kontrastreich zur Umgebung abgesetzt.

Der Eingangsbereich ist durch einen taktil wahrnehmbaren Bodenbelagswechsel erkennbar.

Eingangstür

Art der Tür: Einflügel

Die Tür wird mit eigenem Kraftaufwand geöffnet.

Die Tür bzw. der Türrahmen ist nicht visuell kontrastreich zur Umgebung abgesetzt.

Glastüren sind nicht mit Sicherheitsmarkierungen gekennzeichnet.

## Verkaufstresen

### Counter

---



Counter/  
Verkaufstresen

©Tatjana Hahn



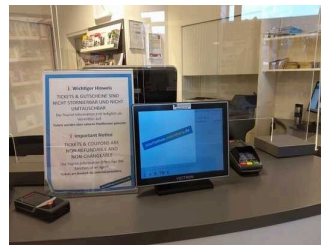
Bild von Counter/  
Verkaufstresen

©Tatjana Hahn



Bild von erniedrigtem Counterbereich für Kommunikation mit Rollstuhlfahrern

©Tatjana Hahn



Counter

©Tatjana Hahn

---

Die Gehbahn von der Eingangstür zum Schalter/Tresen/zur Kasse ist nicht mit visuell kontrastreichen Markierungen (z.B. Teppich) gekennzeichnet.

Die Gehbahn von der Eingangstür zum Schalter/Tresen/zur Kasse ist nicht mit taktil erfassbaren Markierungen (z.B. Bodenindikatoren) gekennzeichnet.

Das Kassendisplay/die Preisangabe an der Kasse ist gut erkennbar (z.B. groß oder schwenkbar).

## Weg von Eingangstür zum Counter

---



Weg von Eingangstür zum Counter

©Tatjana Hahn

---

Länge des Flurs/Weges/Ganges: 4 m

Es sind keine Hindernisse, z.B. in den Weg ragende Gegenstände, vorhanden.

## Kundenraum

### Kundenraum der Tourist Information

---



Kundenraum der Tourist Information

©Tatjana Hahn



Kundenraum der Tourist Information

©Tatjana Hahn



Bild von  
Sitzgelegenheit in der  
Tourist Information

©Tatjana Hahn

---

BREITE des Raums: 5 m

TIEFE des Raums: 7 m

Es sind keine Hindernisse, z.B. in den Raum ragende Gegenstände, vorhanden.

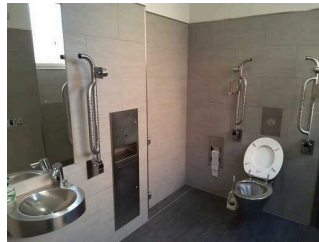
## Öffentliches WC für Menschen mit Behinderung

### Öffentliches WC für Menschen mit Behinderung



Öffentliches WC  
für Menschen mit  
Behinderung

©Tatjana Hahn



Öffentliches WC  
für Menschen mit  
Behinderung

©Tatjana Hahn



Öffentliches WC  
für Menschen mit  
Behinderung

©Tatjana Hahn



Bild von Öffentlichem  
WC für Menschen mit  
Behinderung

©DSFT Berlin

---

Tür zum öffentlichen WC

Art der Tür: Einflügel

Die Tür wird mit eigenem Kraftaufwand geöffnet.

Die Tür bzw. der Türrahmen ist visuell kontrastreich zur Umgebung abgesetzt.

## Weg außen von der Tourist Information zum öffentlichen WC

---



Weg außen von der  
Tourist Information  
zum öffentlichen WC

©Tatjana Hahn



Weg außen von der  
Tourist Information  
zum öffentlichen WC

©Tatjana Hahn

---

Breite des Weges: 200 cm

Länge des Weges: 60 m

Es ist keine Gehwegbegrenzung vorhanden.

Anmerkungen für den Gast: 30 m des Weges gehen über Kopfsteinpflaster. 30 m sind erschütterungsarm.

## Weg von Außentür WC-Anlage zum öffentlichen WC

---



Bild vom Weg von  
Außentür WC-Anlage  
zum öffentlichen WC

---

Länge des Flurs/Weges/Ganges: 2 m

Es sind keine Hindernisse, z.B. in den Weg ragende Gegenstände, vorhanden.

## Außentür zur WC-Anlage

---



Außentür zur WC-  
Anlage

©Tatjana Hahn

---

Art der Tür: Einflügel

Die Tür wird mit eigenem Kraftaufwand geöffnet.

Die Tür bzw. der Türrahmen ist visuell kontrastreich zur Umgebung abgesetzt.

Anmerkungen für den Gast: Die WC-Anlage befindet sich ca. 60 m von der TI entfernt.

## Hilfsmittel / Alarm / Allgemeines

### Alarm/Hilfsmittel – Erstgespräch

Assistenzhunde (Begleithunde, Blindenführhunde etc.) dürfen in alle relevanten Bereiche/Räume des Betriebes/Angebotes mitgebracht werden.

## Bedienelemente / Gehbahn / Ausleuchtung / Beschilderung

### Visuell taktile Gestaltung

---



Visuell taktile  
Gestaltung

©Tatjana Hahn

---

Die Bedienelemente (z.B. Türgriffe, Lichtschalter, Notruftaster) sind im gesamten Gebäude/Objekt taktil erfassbar.

Die Bedienelemente (z.B. Türgriffe, Lichtschalter, Notruftaster) sind im gesamten Gebäude/Objekt nicht visuell kontrastreich gestaltet.

Alle erhobenen und für den Gast nutzbaren Bereiche (Eingangsbereich, Kasse/Tresen, Schlafräume, Flure, Gänge) sind gut, d.h. hell und blendfrei, ausgeleuchtet.

Die Beschilderung ist in gut lesbarer Schrift gestaltet.

Es besteht zwischen Schrift/Piktogramm und Hintergrund ein guter visueller Kontrast.

Informationen sind nicht taktil erfassbar.

Informationen zur Orientierung sind in Schriftform verfügbar.